

VEGAS

VPF-4000

INFRARED HEATER

ИНФРАКРАСНЫЙ ОБОГРЕВАТЕЛЬ

ІНФРАЧЕРВОНИЙ ОБІГРІВАЧ

DO NOT COVER
NE HAKPHEATH
NE HAKPHEATH

VEGAS



ІНФРАЧЕРВОНИЙ ОБІГРІВАЧ

Шановний покупцю!

Вітаємо Вас із придбанням виробу торгівельної марки "Vegas". Ми впевнені, що наші вироби будуть вірними й надійними помічниками у Вашому домашньому господарстві.

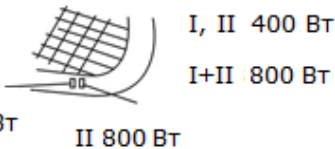
Не піддавайте пристрій різким перепадам температур. Різка зміна температури (наприклад, внесення пристрою з морозу в тепле приміщення) може викликати конденсацію вологи всередині пристрою та порушити його працездатність при вмиканні. Пристрій повинен відстоятися в теплому приміщенні не менше ніж 1,5 години. Введення пристрою в експлуатацію після транспортування проводити не раніше, ніж через 1,5 години після внесення його в приміщення.

Функції та характеристики
Мультифазне регулювання температури (400 Вт/800 Вт)

Система захисту від перекидання з автоматичним вимкненням
Механічний вимикач.

Опис виробу

- Відкрийте упаковку та перевірте виріб. Не використовуйте, якщо його пошкоджено.
- Переконайтесь, що виріб вимкнено, перш ніж підключати кабель живлення до настінної електричної розетки.
- Виріб має дві настройки потужності: I – 400 Вт, II – 800 Вт. Щоб установити потужність 800 Вт, необхідно натиснути I + II разом.



ВАЖЛИВІ ВКАЗІВКИ

Під час використання електроприладу необхідно завжди дотримуватись основних правил безпеки, щоб уникнути ризику пожежі, ураження електричним

Back cover

Mesh cover

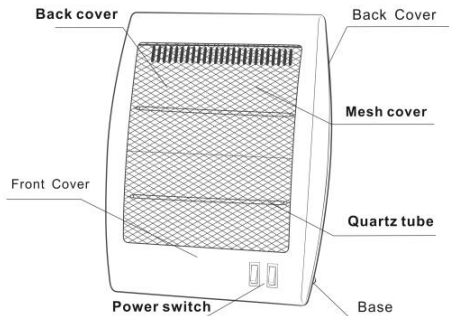
Front cover

Quartz tube

Power switch

Base

Задня кришка
Захисна решітка
Передня кришка
Кварцова трубка
Перемикач вибору режимів
Основа



струмом, опіків або будь-яких інших травм, зокрема:

- Уважно прочитайте ці інструкції, перш ніж використовувати виріб.
- Прилад призначено виключно для використання в побуті, а не в комерційних цілях.
- Перш ніж використовувати прилад, вийміть його з упаковки та переконайтесь, що він у доброму стані.
- Не дозволяйте дітям гратися з пакувальними матеріалами (такими, як пластикові пакети).
- Перевірте, чи напруга, указана на табличці технічних даних приладу, відповідає напрузі у вашій оселі.
- Уважно перевірте кабель і розетку живлення перед початком використання, щоб переконатися, що вони не пошкоджені.
- Перш ніж виймати кабель живлення з настінної розетки, вимкніть прилад. Якщо вам необхідно торкнутися приладу, переконайтесь, що ваші руки сухі, щоб уникнути ураження електричним струмом.

8. Не ставте прилад поблизу меблів, штор або інших займистих предметів. Зберігайте відстань принаймні 1 м між задньої частиною приладу та стіни або інших предметів, щоб не перешкоджати вільній циркуляції повітря. Не ставте прилад безпосередньо під електричною розеткою.
9. Не перекривайте жодним чином вхідні та вихідні отвори повітря, щоб уникнути ризику пожежі.
10. Не використовуйте та не залишайте цей прилад без нагляду у присутності дітей, осіб похилого віку або інвалідів.
11. Завжди вимикайте обігрівач, коли він не використовується.
12. Не допускайте потрапляння води в корпус обігрівача під час використання або зберігання. Це може призвести до ураження електричним струмом. Завжди зберігайте прилад у сухому місці, що не зазнає впливу вологості.
13. Не використовуйте прилад у місцях, де є газ, фарба або будь-які інші займисті речовини чи предмети.
14. Обігрівач не призначений для використання у ванних, пральнях або будь-яких інших подібних приміщеннях. Ніколи не ставте обігрівач у місці, де він може впасти у ванну або будь-яку іншу ємність з водою.
15. Не прокладайте кабель живлення під килимом. Не накривайте кабель килимами, доріжками або подібними предметами. Розміщуйте кабель якомога далі від проходів і місць, де він може призвести до падіння.
16. Переконайтесь, що прилад розміщено на стійкій і твердій поверхні. Не ставте його на м'якій поверхні, такій як ліжко, де отвори можуть бути заблоковані, що може призвести до пожежі.
17. Використовуйте прилад виключно так, як описано в інструкції. Будь-яке інше використання, не рекомендоване виробником, може призвести до пожежі, ураження електричним струмом або тілесних ушкоджень і анулювати гарантію.
18. Уникайте використання подовжувача, оскільки це може призвести до перегрівання та спричинити пожежу.
19. Не використовуйте цей прилад надворі.
20. Ніколи не намагайтеся відкрити корпус приладу.
21. Завжди перевіряйте, чи кабель живлення розміщений позаду приладу на відстані від будь-яких джерел тепла.
22. Під час використання прилад може розширюватися та стискатися та постукувати. Це не означає його неналежну роботу.
23. Цей прилад може використовуватися дітьми у віці від 8 років і старше і особами з обмеженими

фізичними, сенсорними або розумовими здібностями або відсутністю досвіду і знань, якщо їм було надано нагляд або інструкція щодо безпечного використання приладу і розуміння пов'язані з цим небезпеки.

24. Діти у віці від 3 років і менше 8 років не повинні підключати, регулювати і чистити прилад або встановлювати обслуговування

**25. Термін служби – 1 рік.
До введення в експлуатацію термін зберігання необмежений.**

ВАЖЛИВІ ЗАХОДИ З ТЕХНІКИ БЕЗПЕКИ

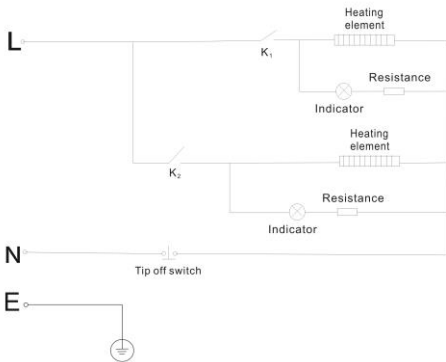
1. Інфрачервоний обігрівач – не іграшка.
 2. Прилад призначений виключно для використання у побуті.
 3. Не занурюйте прилад у воду.
 4. Щоб уникнути пожежі або ураження електричним струмом, не намагайтеся відкрити корпус.
 5. Технічне обслуговування, відмінне від користувачького обслуговування, має здійснюватися кваліфікованим електриком.
 6. Не використовуйте та не ставте прилад у місці, де він може бути пошкоджений або намокнути.
 7. Не використовуйте прилад, під час сну.
 8. Ніколи не торкайтеся запобіжника, розташованого спереду, оскільки він сильно нагрівається та може стати причиною опіків.
 9. Під час очищення подбайте, щоб не намочити прилад водою, і не протирайте його вологою тканиною, тому що це може призвести до короткого замикання або ураження електричним струмом.
 10. Не використовуйте обігрівач біля ванни, душу або басейну.
 11. Не використовуйте обігрівач з терморегульованим контролером, таймером або будь-яким іншим пристроєм, який автоматично вмикає обігрів, тому що це може призвести до пожежі, якщо обігрівач накритий або переміщується.
 12. Не накривайте прилад, тому що це може призвести до пожежі.
 13. Не встановлюйте обігрівач під електричною розеткою.
- ПОПЕРЕДЖЕННЯ. ЩОБ УНИКНУТИ ПЕРЕГРІВАННЯ ОБІГРІВАЧА, НЕ НАКРИВАЙТЕ ЙОГО.**
На обігрівачі є символ попередження, який указує, що обігрівач не можна накривати.



ЧИЩЕННЯ ТА ОБСЛУГОВУВАННЯ

1. Перед очищенням переконайтесь, що обігрівач вимкнено, а кабель від'єднано від мережі живлення.
2. Корпус і рефлектор можна чистити м'якою сухою тканиною або зволоженою малою кількістю нейтрального миючого засобу. Ніколи не чистіть прилад такими речовинами як бензин, розчинниками або полірувальним порошком тощо. Зберігайте рефлектор у чистоті, інакше зменшиться його відбивна здатність. Ніколи не торкайтесь галогенної лампи.
3. Стільникову структуру можна очистити маленькою щіткою або пилососом.
4. Не мочіть прилад водою і не протирайте його вологою тканиною, тому що це може призвести до короткого замикання або ураження електричним струмом.
5. Після очищення переконайтесь, що прилад повністю сухий, перш ніж використовувати його.
6. Зберігайте обігрівач у оригінальній упаковці в чистому та сухому місці.
7. Якщо кабель живлення пошкоджений, негайно припиніть використання приладу та доручіть відремонтувати його кваліфікованому електрику.

Електрична схема



Щоб уникнути перегрівання, не накривайте обігрівач. Прилад не можна ставити безпосередньо під стінною електричною розеткою.

ВАЖЛИВО. ЯКЩО ПРИЛАД ПОТРЕБУЄ РЕМОНТУ, ЗВЕРНІТЬСЯ ДО ПРОДАВЦЯ АБО ПЕРЕГЛЯНЬТЕ ВКАЗІВКИ, НАВЕДЕНІ В ЦЬОЇ ІНСТРУКЦІЇ З ЕКСПЛУАТАЦІЇ. ВСЕРЕДИНІ НЕМАЄ

ДЕТАЛЕЙ, ЯКІ МОЖЕ ВІДРЕМОНТУВАТИ КОРИСТУВАЧ. ЗВЕРНІТЬСЯ ДО КВАЛІФІКОВАНОГО ТЕХНІЧНОГО СПЕЦІАЛІСТА.

Якщо шнур живлення пошкоджений, то щоб запобігти небезпеці, його має обов'язково замінити спеціаліст сервіс-центру або особа з відповідною кваліфікацією.

УМОВИ ЗБЕРІГАННЯ

Виріб рекомендується зберігати в складських або домашніх умовах і при необхідності транспортувати будь-яким видом громадського критого транспорту в наявній індивідуальній споживчій тарі. Місце зберігання (транспортування) повинне бути недоступним для потрапляння вологи, прямого сонячного світла і повинне виключати можливість механічних ушкоджень. Якщо прилад не використовується протягом тривалого часу, він повинен бути захищений від пилу і зберігатися в чистому, сухому місці.

Технічні характеристики

Номинальна потужність: 800 Вт
Номинальна напруга: 220–240 В
Номинальна частота: 50 Гц
Номинальна сила струму: 10 А
Площа обігріву: до 18 м²
Вага нетто: 2,5 кг
Вага брутто: 3,0 кг

КОМПЛЕКТАЦІЯ

ІНФРАЧЕРВОННИЙ ОБІГРІВАЧ	1
ІНСТРУКЦІЯ З ЕКСПЛУАТАЦІЇ	1
ГАРАНТІЙНИЙ ТАЛОН	1
УПАКОВКА	1

БЕЗПЕКА НАВКОЛИШНЬОГО СЕРЕДОВИЩА. УТИЛІЗАЦІЯ



Ви можете допомогти в охороні навколишнього середовища! Будь ласка, дотримуйтесь місцевих правил: передавайте непрацююче електричне обладнання у відповідний центр утилізації відходів.

Виробник залишає за собою право вносити зміни в технічні характеристики й дизайн виробів.



ИНФРАКРАСНЫЙ ОБОГРЕВАТЕЛЬ

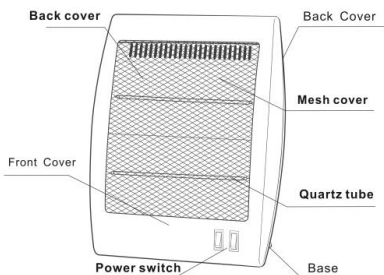
Уважаемый покупатель!
Поздравляем Вас с приобретением изделия торговой марки "Vegas". Мы уверены, что наши изделия будут верными и надежными помощниками в Вашем домашнем хозяйстве.

Не подвергайте устройство резким перепадам температур. Резкая смена температуры (например, внесение устройства с мороза в теплое помещение) может вызвать конденсацию влаги внутри устройства и нарушить его работоспособность при включении. Устройство должно отстояться в теплом помещении не менее 1,5 часов. Ввод устройства в эксплуатацию после транспортировки производить не ранее, чем через 1,5 часа после внесения его в помещение.

Функции и характеристики

Мультифазное регулирование температуры (400 Вт/800 Вт)
 Система защиты от опрокидывания с автоматическим отключением.
 Механический выключатель.

Описание изделия

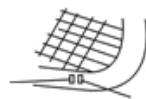


Back cover	Задняя крышка
Mesh cover	Защитная решетка
Front cover	Передняя крышка
Quartz tube	Кварцевая трубка
Power switch	Переключатель выбора режимов
Base	Основание

А. Откройте упаковку и проверьте изделие. Не используйте, если оно повреждено.

Б. Убедитесь, что изделие выключено, прежде чем подключать кабель питания к настенной розетке.

В. Изделие имеет две настройки мощности: I - 400 Вт, II - 800 Вт. Чтобы установить мощность 800 Вт, необходимо нажать I + II вместе.



I, II 400 Вт

I+II 800 Вт

I 400 Вт

II 800 Вт

ВАЖНЫЕ УКАЗАНИЯ

При использовании электроприбора необходимо всегда соблюдать основные правила безопасности, чтобы избежать риска пожара, поражения электрическим током, ожогов или каких-либо других травм, в частности:

1. Внимательно прочитайте эти инструкции, прежде чем использовать изделие.
2. Прибор предназначен исключительно для использования в быту, а не в коммерческих целях.
3. Прежде чем использовать прибор, выньте его из упаковки и убедитесь, что он в хорошем состоянии.
4. Не позволяйте детям играть с упаковочными материалами (такими, как пластиковые пакеты).
5. Убедитесь, что напряжение, указанное на табличке данных прибора, соответствует напряжению в вашем доме.
6. Внимательно проверьте кабель и розетку питания перед использованием, чтобы убедиться, что они не повреждены.
7. Прежде чем вынимать кабель питания из розетки, выключите прибор. Если вам необходимо коснуться прибора, убедитесь, что ваши руки сухие, чтобы избежать поражения электрическим током.
8. Не устанавливайте прибор вблизи мебели, штор или других воспламеняющихся предметов. Поддерживайте расстояние не менее 1 м между задней частью прибора и стеной или другими предметами, чтобы они не препятствовали свободной циркуляции воздуха. Не устанавливайте прибор непосредственно под электрической розеткой.

9. Не закрывайте входные и выходные отверстия воздуха, чтобы избежать возгорания.

10. Не используйте и не оставляйте этот прибор без присмотра в присутствии детей, пожилых людей или инвалидов.

11. Всегда выключайте обогреватель, если он не используется.

12. Не допускайте попадания воды в корпус обогревателя при использовании или хранении. Это может привести к поражению электрическим током. Храните прибор в сухом месте, не подвергается воздействию влаги.

13. Не используйте прибор в местах, где есть газ, краска или другие легковоспламеняющиеся вещества или предметы.

14. Обогреватель не предназначен для использования в ваннах, прачечных или других подобных помещениях. Никогда не ставьте обогреватель в месте, где он может упасть в ванную или другую емкость с водой.

15. Прокладывайте кабель питания под ковром. НЕ накрывайте кабель коврами, дорожками или подобными предметами. Размещайте кабель подальше от проходов и мест, где он может стать причиной падения.

16. Убедитесь, что прибор размещен на устойчивой и твердой поверхности. Не устанавливайте его на мягкой поверхности, такой как кровать, где отверстия могут быть заблокированы, что может привести к пожару.

17. Используйте прибор только так, как описано в инструкции. Любое другое использование, не рекомендуемое производителем, может привести к пожару, поражению электрическим током или телесным повреждениям и аннулировать гарантию.

18. Избегайте удлинителей, поскольку это может привести к перегреву и возгоранию.

19. Не используйте прибор на улице.

20. Никогда не пытайтесь открыть корпус прибора.

21. Всегда проверяйте, чтобы кабель питания, расположенный сзади прибора, находился на расстоянии от источников тепла.

22. При использовании прибор может расширяться и сжиматься. Это не указывает на его ненадлежащую работу.

23. Данный прибор может использоваться детьми в возрасте от 8 лет и старше и лицами с ограниченными физическими, сенсорными или умственными

способностями или отсутствием опыта и знаний, если они находятся под надзором или проинструктированы относительно безопасного использования прибора и у них есть понимание связанной с этим опасности.

24. Дети не должны играть с прибором.

25. Дети в возрасте от 3 лет и младше 8 лет не должны подключать, регулировать и чистить прибор или выполнять обслуживание.

26. Срок службы – 1 год.

До введения в эксплуатацию срок хранения неограничен.

ВАЖНЫЕ МЕРЫ БЕЗОПАСНОСТИ

1. Инфракрасный обогреватель - не игрушка.

2. Прибор предназначен исключительно для использования в быту.

3. Не погружайте прибор в воду.

4. Во избежание пожара или поражения электрическим током, не пытайтесь открыть корпус.

5. Техническое обслуживание, отличное от пользовательского обслуживания, должно осуществляться квалифицированным электриком.

6. Не используйте и не ставьте прибор в месте, где он может быть поврежден или намокнуть.

7. Не используйте прибор во время сна.

8. Никогда не прикасайтесь предохранителя, расположенного спереди, поскольку он сильно нагревается и может стать причиной ожогов.

9. При очистке позаботьтесь, чтобы не намочить прибор водой и не протирайте его влажной тканью, так как это может привести к короткому замыканию или поражению электрическим током.

10. Не используйте обогреватель возле ванны, душа или бассейна.

11. Не используйте обогреватель с терморегулируемая контроллером, таймером или любым другим устройством, которое автоматически включает обогрев, так как это может привести к пожару, если обогреватель накрыт или при перемещении.

12. Не накрывайте прибор, так как это может привести к пожару.

13. Не устанавливайте обогреватель под электрической розеткой.

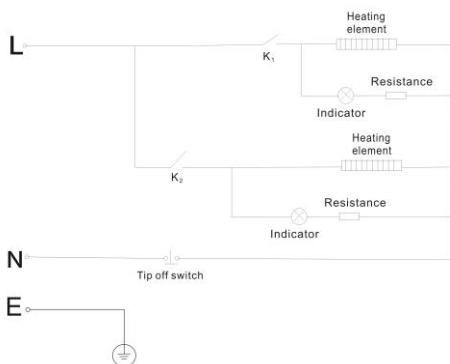


ПРЕДУПРЕЖДЕНИЕ. ЧТОБЫ ИЗБЕЖАТЬ ПЕРЕГРЕВА ОБОГРЕВАТЕЛЯ, НЕ НАКРЫВАЙТЕ ЕГО.
На обогревателе есть символ предупреждения, который указывает, что обогреватель нельзя накрывать.

ЧИСТКА И ОБСЛУЖИВАНИЕ

1. Перед очисткой убедитесь, что обогреватель выключен, а кабель отсоединен от сети.
2. Корпус и отражатель можно чистить мягкой сухой тканью или влажной, смоченной малым количеством нейтрального моющего средства. Никогда не чистите прибор такими растворами как бензин, растворители, полировальным порошком и т.д.. Содержите рефлектор в чистоте, иначе уменьшится его отражательная способность. Никогда не касайтесь галогенной лампы.
3. Сотовую структуру можно очистить маленькой щеткой или пылесосом.
4. Не мочите прибор водой и не протирайте его влажной тканью, так как это может привести к короткому замыканию или поражению электрическим током.
5. После очистки убедитесь, что прибор полностью сухой, прежде чем использовать его.
6. Храните обогреватель в оригинальной упаковке в чистом и сухом месте.
7. Если кабель питания поврежден, немедленно прекратите использование прибора и поручите отремонтировать его квалифицированному электрику.

Электрическая схема



Чтобы избежать перегрева, не накрывайте обогреватель. Прибор

нельзя ставить непосредственно под электрической розеткой.

ВАЖНО. ЕСЛИ ПРИБОР ТРЕБУЕТ РЕМОНТА, ОБРАТИТЕСЬ К ПРОДАВЦУ. СМ. РЕКОМЕНДАЦИИ, ПРИВЕДЕННЫЕ В ДАННОЙ ИНСТРУКЦИИ ПО ЭКСПЛУАТАЦИИ. ВНУТРИ НЕТ ЧАСТЕЙ, КОТОРЫЕ МОЖЕТ ОТРЕМОНТИРОВАТЬ ПОЛЬЗОВАТЕЛЬ. ОБРАТИТЕСЬ К КВАЛИФИЦИРОВАННОМУ ТЕХНИЧЕСКОМУ СПЕЦИАЛИСТУ.

Если шнур питания поврежденный, то чтобы предотвратить опасность, он должен обязательно заменен специалистом сервис-центра или лицом соответствующей квалификации.

УСЛОВИЯ ХРАНЕНИЯ

Изделие рекомендуется хранить в складских или домашних условиях и при необходимости транспортировать любым видом общественного крытого транспорта в имеющейся индивидуальной потребительской таре. Место хранения (транспортировки) должно быть недоступным для попадания влаги, прямого солнечного света и должно исключать возможность механических повреждений. Если прибор не используется в течение длительного времени, он должен быть защищен от пыли и храниться в чистом, сухом месте.

ТЕХНИЧЕСКИЕ ХАРАКТЕРИСТИКИ

Номинальная мощность: 800 Вт
 Номинальное напряжение: 220-240В
 Номинальная частота: 50 Гц
 Номинальная сила тока: 10 А
 Площадь обогрева: до 18 м²
 Вес нетто: 2,5 кг
 Вес брутто: 3,0 кг

КОМПЛЕКТАЦИЯ

ИНФРАКРАСНЫЙ ОБОГРЕВАТЕЛЬ 1
 ИНСТРУКЦИЯ ПО ЭКСПЛУАТАЦИИ 1
 ГАРАНТИЙНЫЙ ТАЛОН 1
 УПАКОВКА 1

БЕЗОПАСНОСТЬ ОКРУЖАЮЩЕЙ СРЕДЫ. УТИЛИЗАЦИЯ



Вы можете помочь в охране окружающей среды! Пожалуйста, соблюдайте местные правила: передавайте неработающее электрическое оборудование в соответствующий центр утилизации отходов.

Производитель оставляет за собой право вносить изменения в технические характеристики и дизайн изделий.

INFRARED HEATER

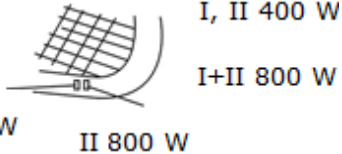
Dear Buyer!

We congratulate you on having bought the device under trade name "Vegas". We are sure that our devices will become essential and reliable assistance in your housekeeping.

Avoid extreme temperature changes. Rapid temperature change (e.g. when the unit is moved from freezing temperature to a warm room) may cause condensation inside the unit and a malfunction when it is switched on. In this case leave the unit at room temperature for at least 1.5 hours before switching it on.

If the unit has been in transit, leave it indoors for at least 1.5 hours before starting operation.

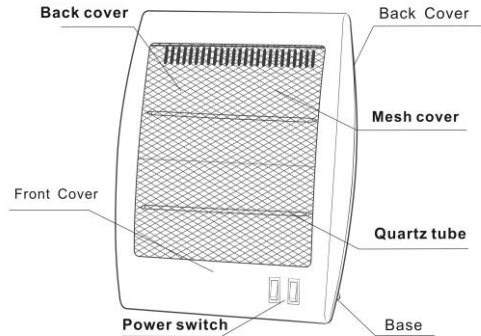
- A. Open packaging and check the product, if damaged do not use
- B. Please ensure the unit is switched off before you plug it into the mains.
- C. This unit has two settings I is 400W and II for 800W for the 800W you must press I + II together.



IMPORTANT INSTRUCTIONS

When using electrical appliances, basic precautions should always be followed to reduce the risk of fire, electrical shock, burns and other injury, including the following:

1. Study these instructions carefully before using the product.
2. The device is only intended for private and not for any commercial use.
3. Remove the unit from its packaging and check to make sure it is in good condition before using,
4. Do not let children play with parts of the packing (such as plastic bags).
5. Check the household voltage to ensure it matches this appliances rated specification.
6. Check the power cord and plug carefully before use to make sure that they are not damaged.



7. Before unplugging the power cord. be sure to turn off the power. When touching the unit, be sure your hands are dry to prevent from electric shock.
8. Do not use near or point the heater to furniture, curtains or other inflammable objects. Keep the back of this appliance a min. of 1 meter away from walls or objects to allow free air flow. Do not locate the heater immediately below a socket outlet.
9. Do not block air intakes or exhaust in any manner to prevent a possible fire.
10. Do not use or leave this appliance unattended when children, old or disabled people are present.
11. Always unplug heater when not in use.
12. Prevent water from getting into the housing of the heater during operation or in storage. Hazard of electric shock. Always store in dry area with no moisture.
13. Do not use in places where there are gas, paint or other inflammable goods and objects
14. This heater is not intended for use in bathrooms, laundry areas and similar indoor locations. Never locate the heater where it may fall into a bathtub or other areas of water.
15. Do not run the cord under carpeting. Do not cover cord with throw rugs, runners or the like. Arrange cord away from traffic area and where it will not be tripped over.
16. Make sure this appliance is placed on a stable and solid surface. Do not use a soft surface, like a bed, where openings may become blocked and cause fire.

17. Use this heater only as described in these instructions. Any other uses not recommended by the manufacturer may cause fire, electric shock or injury to persons and may void warranty.

18. Avoid the use of an extension cord because the extension cord may overheat and cause a risk of fire.

19. Do not use outdoors.

20. Do not open body casing for any reason.

21. Always ensure power cable is placed through the back of the unit away from any heat source.

22. During use the unit may expand and contract and make clicking noises, this does not mean malfunction.

23. This appliance can be used by children older 8 years and persons with limited physical, sensory or mental capabilities, or lack of experience and knowledge if they are under the supervision of an adult or are trained to use the device in a safe way and understand the hazards involved.

24. Ensure that children do not play with the appliance.

25. Children aged from 3 to 8 should not connect, set or clean the appliance, or perform the servicing.

26. Service life – 1 year.

Before putting into operation shelf life is unlimited.

CAUTIONS AND IMPORTANT SAFEGUARDS

This appliance is not a toy.
This appliance is for household use only.
Do not immerse the unit in the water.
To avoid the risk of fire or electric shock do not remove the housing.

Any servicing other than user maintenance should be performed by a qualified electrician.

1. Never use this unit or place the unit where it could be damaged or get wet.

2. Do not use the unit when sleeping.

3. Never touch the protector on the front as this gets hot and would burn you.

4. While cleaning, be sure not to splash water or wipe with wet cloth as this could cause a short circuit or electrical shock when water flows into the unit.

5. Do not use this heater in the immediate surroundings of a bath, a shower or a swimming pool.

6. Do not use this heater with a thermal control a program controller, a timer or any other device that switches the heater on automatically, since a fire risk exists if the heater is covered or displaced.



7. Do not cover the appliance. If the appliance is covered, there is a fire risk.

CLEANING AND MAINTENANCE

1. Be sure to switch off the power supply and pull out the plug before cleaning.

2. The body frame and the reflector can be cleaned with a dry or damp soft cloth with a small quantity of neutral detergent. Never clean the unit with the solution such as benzene, thinner and polishing powder etc. Keep the reflector clean, as this can reduce the reflection capacity. Never touch the halogen bulb.

3. The honey- comb can be cleaned with small hairbrush or vacuum cleaner.

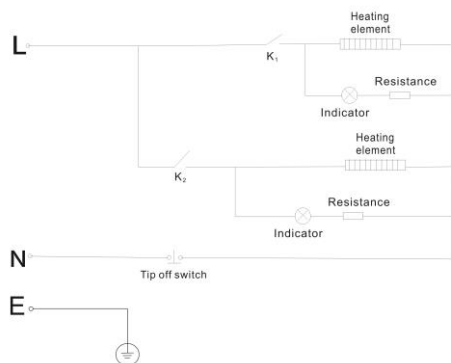
4. Be sure not to splash water or wipe with wet cloth as this may cause short circuit or an electrical shock when water flows into the unit.

5. After cleaning, make sure the unit it is totally dry before use.

6. When storing the unit please make sure that you pack the product in its original box and store in a dry clean place.

7. In case the power cord is damaged, be sure to stop using it at once and repairs should be performed by a qualified electrician.

Wiring diagram



STORAGE CONDITIONS

The product is recommended to be stored under warehouse or home conditions and to be transported by any type of public closed transport in an available individual consumer packaging. The storage location (transporting) should not be exposed to moisture, direct sunlight and should exclude the possibility of mechanical damage. If the appliance is not used for

a long time, it should be dust protected and stored in a clean, dry place.

Specifications

Rated power:	800 W
Working voltage:	220-240 V
Working frequency:	50 Hz
Rated current:	10 A
Heating area:	up to 18 m ²
Net weight:	2.5 kg
Gross weight:	3.0 kg

Set

INFRARED HEATER	1
INSTRUCTION MANUAL	1
WARRANTY BOOK	1
PACKAGE	1

ENVIRONMENT FRIENDLY DISPOSAL



You can help protect the environment! Please remember to respect the local regulations: hand in the non-working electrical equipment to an appropriate waste disposal center.

The manufacturer reserves the right to change the specification and design of goods.